



ประกาศสำนักงานทรัพยากรน้ำแห่งชาติ

เรื่อง ขอเชิญชวนประชาชนแสดงข้อคิดเห็นต่อฝังน้ำ ลุ่มน้ำแม่กลอง

อาศัยตามความในมาตรา ๒๓ (๓) และวรรคสอง แห่งพระราชบัญญัติทรัพยากรน้ำ พ.ศ. ๒๕๖๑ จึงออกประกาศ ดังนี้

สำนักงานทรัพยากรน้ำแห่งชาติ ขอเชิญชวนประชาชนที่เป็นเจ้าของ หรือผู้ครอบครองที่ดิน หรืออาคาร หรือสิ่งปลูกสร้างอื่น ๆ ที่ตั้งอยู่ในเขตพื้นที่ลุ่มน้ำแม่กลอง ร่วมตรวจสอบรายละเอียดของฝังน้ำ และรายการประกอบฝังน้ำ และในกรณีที่มีข้อสอบถาม ข้อเสนอแนะ หรือข้อคิดเห็น สามารถส่งข้อมูลมายัง สำนักงานทรัพยากรน้ำแห่งชาติเป็นหนังสือหรือผ่านช่องทางออนไลน์ตามหลักเกณฑ์ วิธีการและเงื่อนไข ในการแสดงความคิดเห็น แนบท้ายประกาศนี้ ตั้งแต่บัดนี้ ถึงวันที่ ๓๐ กรกฎาคม ๒๕๖๖

สำหรับวัตถุประสงค์ของการจัดทำฝังน้ำ จะเป็นไปตามที่กำหนดในมาตรา ๕๖ แห่งพระราชบัญญัติ ทรัพยากรน้ำ พ.ศ. ๒๕๖๑ คือ เมื่อมีการประกาศฝังน้ำในราชกิจจานุเบกษาตามมาตรา ๑๗ (๕) แล้ว การใช้ประโยชน์ที่ดินที่อยู่ในระบบทางน้ำตามฝังน้ำจะต้องไม่ก่อให้เกิดการเบี่ยงเบนทางน้ำหรือกระแสน้ำ หรือกีดขวางการไหลของน้ำในระบบทางน้ำ อันเป็นอุปสรรคต่อการปฏิบัติตามแผนป้องกันและแก้ไขภาวะน้ำแล้ง และแผนป้องกันและแก้ไขภาวะน้ำท่วม โดยฝังน้ำและรายการประกอบฝังน้ำเป็นการประกาศเพื่อให้ประชาชน และหน่วยงานที่เกี่ยวข้องได้ใช้เป็นข้อมูล ไม่มีผลเป็นการให้กระทำหรือห้ามกระทำการใด ๆ

ทั้งนี้ ภายหลังจากกำหนดการปิดประกาศที่กล่าวมาข้างต้น สำนักงานทรัพยากรน้ำแห่งชาติ จะรวบรวมข้อมูล ข้อสอบถาม และข้อคิดเห็น เพื่อนำมาพิจารณาจัดทำเป็นรายงานสรุปและเผยแพร่ ในช่องทางออนไลน์ตามหลักเกณฑ์ วิธีการและเงื่อนไขในการแสดงความคิดเห็น แนบท้ายประกาศนี้

ประกาศ ณ วันที่ ๕ มิถุนายน พ.ศ. ๒๕๖๖

(นายบุญสม ชลพิทักษ์วงศ์)

รองเลขาธิการ ปฏิบัติราชการแทน
เลขาธิการสำนักงานทรัพยากรน้ำแห่งชาติ



QR Code

ฝังน้ำ และรายการประกอบฝังน้ำ ลุ่มน้ำแม่กลอง

<https://bit.ly/43RPzTo>

หลักเกณฑ์ วิธีการ และเงื่อนไขในการแสดงความคิดเห็นของประชาชน

๑. หลักเกณฑ์

บุคคลผู้มีสิทธิ์แสดงข้อคิดเห็น ได้แก่ บุคคลต่อไปนี้

- ๑.๑ เจ้าของหรือผู้ครอบครองที่ดินหรืออาคารที่ตั้งอยู่ในเขตพื้นที่ลุ่มน้ำแม่กลอง
- ๑.๒ ประชาชน ผู้อาศัยอยู่ในเขตพื้นที่ลุ่มน้ำแม่กลอง
- ๑.๓ ผู้แทนหน่วยงานของรัฐ ผู้แทนองค์กรปกครองส่วนท้องถิ่น ในเขตพื้นที่ลุ่มน้ำแม่กลอง
- ๑.๔ สมาชิกรัฐสภา ในเขตพื้นที่ลุ่มน้ำแม่กลอง
- ๑.๕ กำนัน ผู้ใหญ่บ้าน ในเขตพื้นที่ลุ่มน้ำแม่กลอง

๒. วิธีการ

สามารถดาวน์โหลดผังน้ำ และรายการประกอบผังน้ำ รวมทั้งไฟล์ขอบเขตขององค์ประกอบของผังน้ำ และคู่มือการใช้งานผังน้ำได้ ผ่านทาง QR Code “ผังน้ำ ลุ่มน้ำแม่กลอง” การแสดงความคิดเห็น ให้ทำเป็นหนังสือหรือผ่านช่องทางออนไลน์ก็ได้

- ๒.๑ การแสดงความคิดเห็นเป็นหนังสือ กระทำได้ในระยะเวลาที่กำหนดในประกาศ โดยส่งทางไปรษณีย์มาที่
“สำนักงานทรัพยากรน้ำแห่งชาติ
๘๙/๑๖๘-๑๗๐ ถนนวิภาวดีรังสิต
เขตหลักสี่ กรุงเทพฯ ๑๐๒๑๐”
- ๒.๒ ข้อคิดเห็นที่เป็นหนังสือ อย่างน้อยต้องมีรายละเอียดดังนี้
 - ๒.๒.๑ ชื่อ ที่อยู่ อาชีพ หรือ สถานะตามหลักเกณฑ์ในข้อ ๑
 - ๒.๒.๒ ระบุข้อสอบถาม ข้อเสนอแนะ หรือข้อคิดเห็น
- ๒.๓ การแสดงความคิดเห็นผ่านช่องทางออนไลน์ สามารถดำเนินการผ่าน QR Code “แบบเสนอความคิดเห็นและข้อเสนอแนะ” โดยกรอกข้อมูลตามที่ระบุ ภายในระยะเวลาที่กำหนดในประกาศ

๓. เงื่อนไข

- ๓.๑ การแสดงข้อคิดเห็น ข้อเสนอแนะ ข้อสอบถาม จะต้องเกี่ยวกับผังน้ำและรายการประกอบผังน้ำ
- ๓.๒ เมื่อครบระยะเวลาที่กำหนดให้ส่งข้อสอบถาม ข้อเสนอแนะ และข้อคิดเห็น สำนักงานทรัพยากรน้ำแห่งชาติจะทำการรวบรวม วิเคราะห์ และสรุปผลการพิจารณาข้อสอบถาม ข้อเสนอแนะ และข้อคิดเห็นดังกล่าว รวมทั้งผลการปรับปรุงผังน้ำและรายการประกอบผังน้ำ (ถ้ามี) โดยนำเสนอให้ผู้สนใจได้รับทราบผ่านทางช่องทางออนไลน์ ตาม QR Code “ผังน้ำ ลุ่มน้ำแม่กลอง” และที่เว็บไซต์ของสำนักงานทรัพยากรน้ำแห่งชาติ (www.onwr.go.th) หลังครบกำหนดการรับฟังความคิดเห็น



ผังน้ำ ลุ่มน้ำแม่กลอง



แบบเสนอ
ความคิดเห็นและข้อเสนอแนะ

.....

.....

.....

.....

.....

.....

.....

.....

.....

.....

ข้าพเจ้าได้ส่งหลักฐานและเอกสารประกอบข้อคิดเห็นและข้อเสนอแนะ พร้อมลงลายมือชื่อ รับรอง
สำเนาถูกต้อง ดังนี้

- สำเนาบัตรประจำตัวประชาชน
- เอกสารหลักฐานแสดงเหตุผลประกอบข้อคิดเห็นและข้อเสนอแนะเพิ่มเติม (ถ้ามี)
- แผนที่แสดงที่ตั้งที่ดินที่ยื่น เพื่อแสดงข้อคิดเห็นและข้อเสนอแนะเพิ่มเติม
- อื่น ๆ

ข้าพเจ้าขอรับรองว่า ข้อความดังกล่าวข้างต้นนี้เป็นความจริงทุกประการ

ลงชื่อ.....ผู้ยื่น
(.....)

ส่วนนี้สำหรับเจ้าหน้าที่ผู้รับหลักฐาน/เอกสาร ประกอบข้อคิดเห็นและข้อเสนอแนะ แจ้งไว้ข้างต้น

- ผู้เสนอมายื่นหลักฐาน/เอกสารด้วยตัวเอง
- ผู้เสนอส่งหลักฐาน/เอกสารทางไปรษณีย์

หน่วยงานผู้รับ

ชื่อผู้รับ

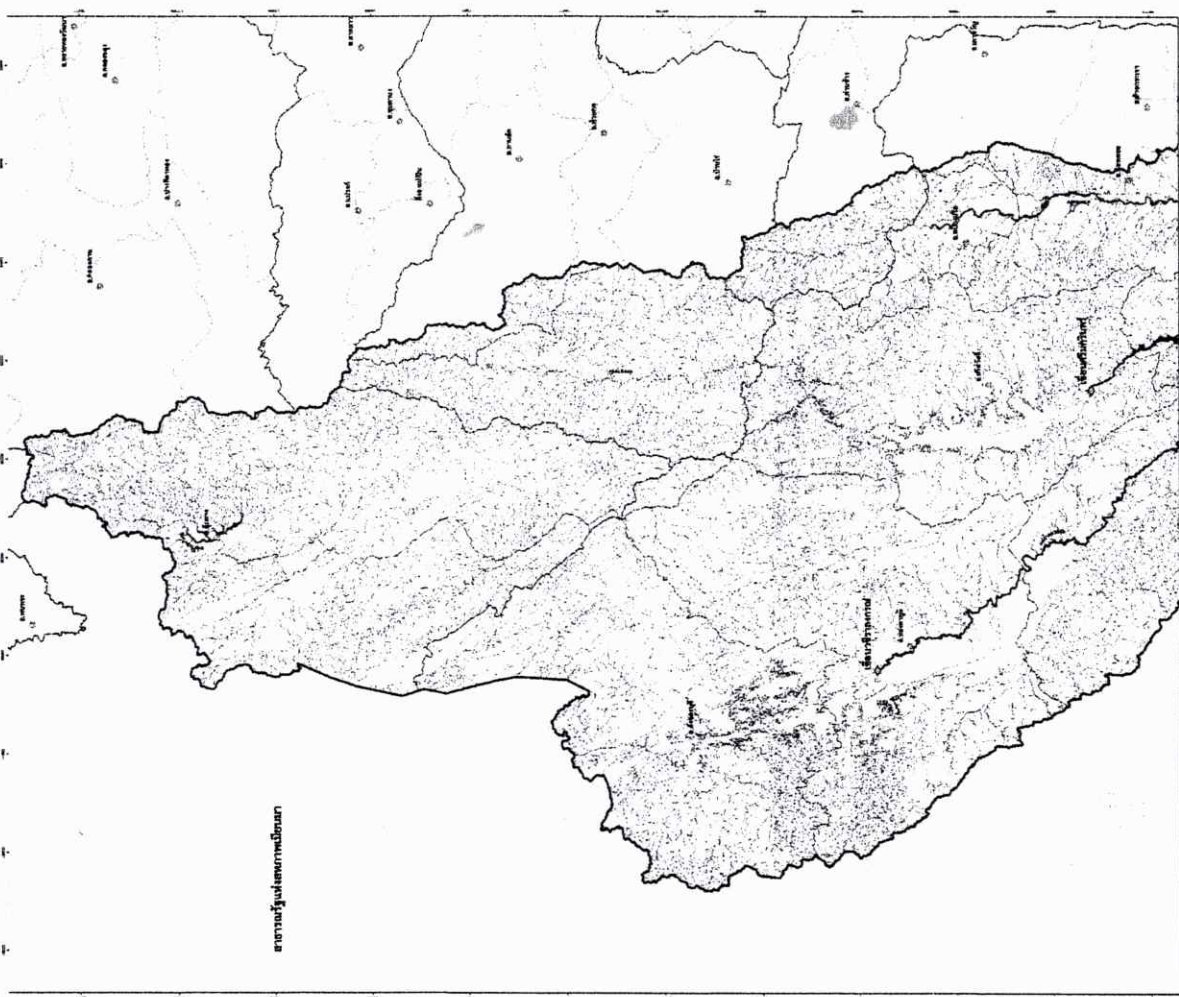
หมายเลขโทรศัพท์ผู้รับ

วันที่รับ เวลา น.

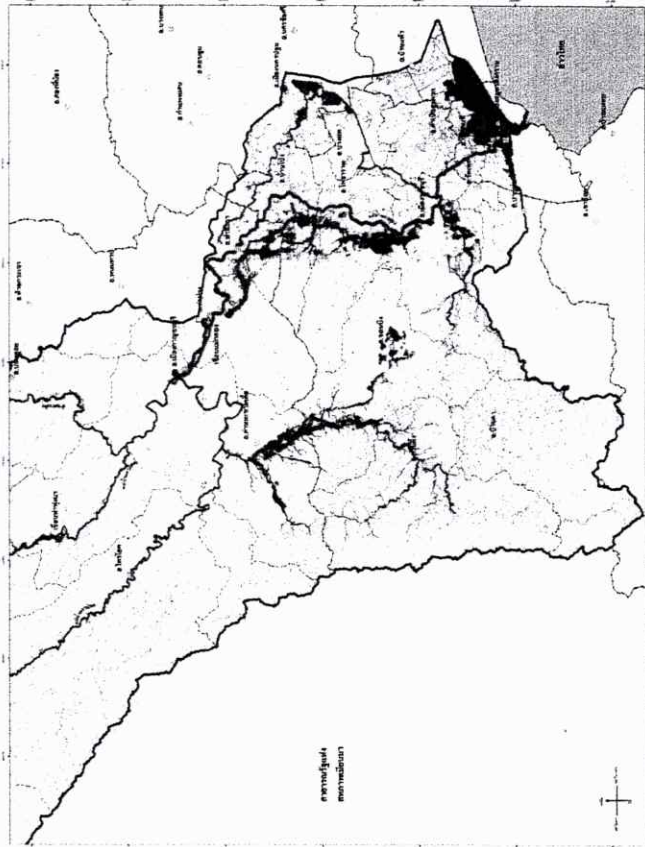
แผนผังแสดงผังน้ำ

ประกอบด้วย 2 แผนย่อย ขนาด A0 1 แผ่น และ A1 1 แผ่น มาตรฐาน 1 : 250,000 โดยสามารถดาวน์โหลดผังน้ำ รายการประกอบผัง และไฟล์ขอบเขตองค์ประกอบของผังน้ำ รวมทั้งคู่มือการใช้งานผังน้ำ ได้จาก QR Code

14-02-1/2 แผนที่แสดงผังน้ำ
มาตราส่วน 1:250,000



14-02-2/2 แผนที่แสดงผังน้ำ



14-02-1/2 แผนที่แสดงผังน้ำ
มาตราส่วน 1:250,000

14-02-2/2 แผนที่แสดงผังน้ำ



สำนักงานทรัพยากรน้ำแห่งชาติ

ขอเชิญ ประชาชนผู้อยู่อาศัย หรือผู้ประกอบการที่ดิน หรืออาคารที่ตั้งอยู่ในเขตท้องที่ ตามตารางต่อไปนี้ไปตรวจดูฝั้่งน้ำลุ่มน้ำแม่กลอง และรายการประกอบฝั้่ง ตามสถานที่ปิดประกาศที่แสดงในตาราง

นอกจากประกาศที่ติดตามที่ทำการตามตารางแนบท้ายเอกสารนี้ และ ที่สำนักงานทรัพยากรน้ำแห่งชาติ ภาค 2 แล้ว สททช. ได้เผยแพร่แผนที่แสดงขอบเขตลุ่มน้ำแม่กลองและระบบทางน้ำ แผนที่แสดงฝั้่งน้ำ แผนที่แสดงพื้นที่ ต้นน้ำและพื้นที่ชุ่มน้ำ และรายการประกอบฝั้่งน้ำ ทางระบบอินเทอร์เน็ตของ สททช. (www.onwr.go.th)

ประชาชนผู้อยู่อาศัย หรือผู้ประกอบการที่ดิน หรืออาคารที่ตั้งอยู่ในเขตท้องที่ตามตาราง สามารถยื่นข้อสอบถาม ข้อเสนอแนะ และข้อคิดเห็นต่อฝั้่งน้ำและรายการประกอบฝั้่งน้ำดังกล่าวได้ โดยให้ทำเป็นหนังสือ หรือ ผ่านช่องทางออนไลน์ก็ได้ (www.onwr.go.th)

ตั้งแต่วันที่ 16 มิถุนายน 2566

จนถึง

วันที่ 30 กรกฎาคม 2566

ท้องที่ที่เกี่ยวข้อง และสถานที่ปิดประกาศ

จังหวัด	อำเภอ	ตำบล	สถานที่ปิดประกาศ
กาญจนบุรี	เมืองกาญจนบุรี	เกาะสำโรง, แก่งเสี้ยน, ซ่องสะเดา, ท่ามะขาม, บ้านเก่า, บ้านไต้, ปากแพรก, ลาดหญ้า, วังเย็น, วังตั้ง, หนองบัว, หนองหญ้า	ศาลากลางจังหวัดกาญจนบุรี ที่ว่าการอำเภอเมืองกาญจนบุรี ไทรโยค ด่านมะขามเตี้ย ทองผาภูมิ ท่าม่วง ท่ามะกา บ่อพลอย ศรีสวัสดิ์ หนองปรือ สำนักงานเทศบาล และ ที่ทำการองค์การบริหารส่วนตำบล ตามตำบลที่ระบุ
		ไทรโยค	
		ด่านมะขามเตี้ย	
		ทองผาภูมิ	
		ท่าม่วง	
		ท่ามะกา	
		บ่อพลอย	
		ศรีสวัสดิ์	
		หนองปรือ	
ตาก	อุ้มผาง	แม่กลอง, ไมโกะ, อุ้มผาง	ศาลากลางจังหวัดตาก ที่ว่าการอำเภออุ้มผาง สำนักงานเทศบาล และ ที่ทำการองค์การบริหารส่วนตำบล ตามตำบลที่ระบุ
นครปฐม	เมืองนครปฐม	โพธารณะเคือ, คอนยายหอม, ถนนขาด, บางแฉม, บ้านยาง, พระประโทน, ลำพญา, วังเย็น, สนามจันทร์, หนองดินแดง, ห้วยจรเข้ม	ศาลากลางจังหวัดนครปฐม ที่ว่าการอำเภอเมืองนครปฐม สำนักงานเทศบาล และ ที่ทำการองค์การบริหารส่วนตำบล ตามตำบลที่ระบุ